



Riadiaci orgán OPIS



Európska únia



MINISTERSTVO FINANCIÍ  
SLOVENSKEJ REPUBLIKY

Sprostredkovateľský orgán OPIS

**Európsky fond regionálneho rozvoja  
„Tvoríme vedomostnú spoločnosť“**

**Projekt je spolufinancovaný Európskou úniou**

[www.opis.gov.sk](http://www.opis.gov.sk)

[www.informatizacia.sk](http://www.informatizacia.sk)

**Národná agentúra pre sieťové a elektronické služby**

**Projekt Elektronické služby Úradu vlády SR –  
eDemokracia a otvorená vláda**

**VYTVORENIE SÚBORU XML PRE HARVESTOVANIE ÚDAJOV  
MODULU DOTAČNÝCH SCHÉM - MDS**

Dátum vydania	18.09.2015
Autor	Samuel Pecár
Vlastník	NASES

## Obsah

1. Šablóna .....	2
2. Ukázkové údaje .....	2
3. Polia šablóny.....	2
4. Postup pri vytvorení XML súboru .....	4
Príloha A – Číselník oprávnených žiadateľov.....	5
Príloha B – Číselník oprávnených miest realizácie .....	6

## 1. Šablóna

Vo vytvorenej šablóne v súbore „example.xlsm“ sú vytvorené požadované polia vo forme stĺpcov, ktoré by mal obsahovať každý záznam.

Základnou jednotkou každého záznamu je projekt. Pri vyplňaní informácií o projektoch je potrebné vyplniť informácie o dotačnej schéme, poskytovateľovi, výzve, žiadosti a projekte. V Excel šablóne sú farebne rozlíšené nasledovne:



## 2. Ukážkové údaje

V šablóne excelu sa nachádza ukážka údajov pre všetky polia. Túto ukážku predstavujú dva projekty jednej žiadosti s údajmi o výzve a dotačnej schéme.

## 3. Polia šablóny

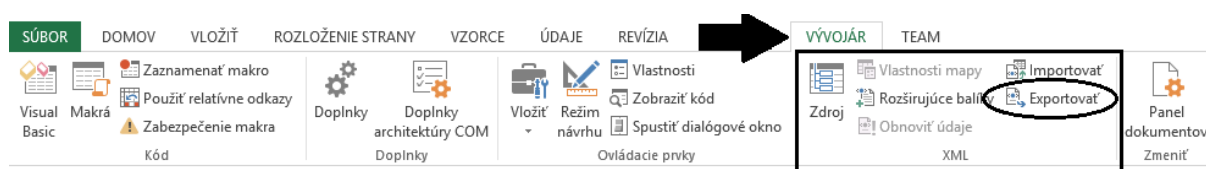
	Názov stĺpca	Vysvetlenie	Typ
<b>A</b>	Dotačná schéma - ID	Unikátne ID (kód) pre dotačnú schému	Text
<b>B</b>	Dotačná schéma - názov	Názov dotačnej schémy	Text
<b>C</b>	Dotačná schéma - alokácia	Výška alokácie dotačnej schémy	Text
<b>D</b>	Dotačná schéma - zdroj	Zdroj financovania dotačnej schémy	Číselník
<b>E</b>	Dotačná schéma - poskytovanie od	Dátum začiatku poskytovania prostriedkov z dotačnej schémy	Dátum
<b>F</b>	Dotačná schéma - poskytovanie do	Dátum konca poskytovania prostriedkov z dotačnej schémy	Dátum
<b>G</b>	Dotačná schéma - zverejnená	Označenie zverejnenia dotačnej schémy	Číselník
<b>H</b>	Poskytovateľ - názov	Názov poskytovateľa dotačnej schémy	Text
<b>I</b>	Poskytovateľ - právna forma	Právna forma poskytovateľa dotačnej schémy	Číselník
<b>J</b>	Poskytovateľ - IČO	IČO poskytovateľa dotačnej schémy	Text
<b>K</b>	Poskytovateľ - adresa - ulica	Ulica adresy poskytovateľa dotačnej schémy	Text
<b>L</b>	Poskytovateľ - adresa - súpisné číslo	Súpisné číslo adresy poskytovateľa dotačnej schémy	Text
<b>M</b>	Poskytovateľ - adresa - PSČ	PSČ adresy poskytovateľa dotačnej schémy	Text
<b>N</b>	Poskytovateľ - adresa - obec	Obec adresy poskytovateľa dotačnej schémy	Číselník
<b>O</b>	Poskytovateľ - adresa - okres	Okres adresy poskytovateľa dotačnej schémy	Číselník
<b>P</b>	Poskytovateľ - bankové spojenie - IBAN	IBAN poskytovateľa dotačnej schémy	Text
<b>Q</b>	Výzva - ID	Unikátne id (kód) výzvy	Text

<b>R</b>	Výzva - Názov	Názov výzvy	Text
<b>S</b>	Výzva - objem disponibilných prostriedkov	Objem disponibilných prostriedkov pre výzvu v EUR	Text
<b>T</b>	Výzva - termín predkladania žiadosti	Termín predloženia žiadosti pre danú výzvu	Dátum
<b>U</b>	Výzva - stav	Stav výzvy	Číselník
<b>V</b>	Výzva - oprávnení žiadateľa	Zoznam oprávnených žiadateľov - oprávnení žiadateľa sa vyberajú podľa kódu z číselníka v prílohe (hodnoty oddeliť "; ")	Číselník
<b>W</b>	Výzva - oprávnené miesto realizácie projektu	Zoznam oprávnených miest realizácie – oprávnené miesta realizácie sa vyberajú podľa kódu z číselníka v prílohe (hodnoty oddeliť "; ")	Číselník
<b>X</b>	Výzva - oprávnené aktivity	Zoznam oprávnených aktivít - aktivity je potrebné vpisovať do bunky a jednotlivé aktivity oddelovať ; (bodkočiarka)	Text
<b>Y</b>	Žiadosť - názov	Názov žiadosti	Text
<b>Z</b>	Žiadosť - kód	Unikátny kód (ID) žiadosti	Text
<b>AA</b>	Žiadosť - dátum podania	Dátum podania žiadosti	Dátum
<b>AB</b>	Žiadosť - žiadaná suma	Celková žiadaná suma pre všetky projekty žiadosti v EUR	Text
<b>AC</b>	Žiadosť - schválená suma	Celková schválená suma pre všetky projekty žiadosti v EUR	Text
<b>AD</b>	Žiadateľ - meno	Meno žiadateľa	Text
<b>AE</b>	Žiadateľ - priezvisko	Priezvisko žiadateľa	Text
<b>AF</b>	Žiadateľ - názov	Názov žiadateľa	Text
<b>AG</b>	Žiadateľ - právna forma	Právna forma žiadateľa	Číselník
<b>AH</b>	Žiadateľ - IČO	IČO žiadateľa	Text
<b>AI</b>	Žiadateľ - adresa - ulica	Ulica adresy žiadateľa	Text
<b>AJ</b>	Žiadateľ - adresa - súpisné číslo	Súpisné číslo adresy žiadateľa	Text
<b>AK</b>	Žiadateľ - adresa - PSČ	PSČ adresy žiadateľa	Text
<b>AL</b>	Žiadateľ - adresa - obec	Obec adresy žiadateľa	Číselník
<b>AM</b>	Žiadateľ - adresa - okres	Okres adresy žiadateľa	Číselník
<b>AN</b>	Žiadateľ - bankové spojenie - IBAN	IBAN žiadateľa	Text
<b>AO</b>	Projekt - názov	Názov projektu	Text
<b>AP</b>	Projekt - stručný popis	Stručný popis projektu	Text
<b>AQ</b>	Projekt - miesto realizácie	Miesto realizácie projektu	Text
<b>AR</b>	Projekt - začiatok realizácie	Dátum začiatku realizácie projektu	Dátum
<b>AS</b>	Projekt - koniec realizácie	Dátum konca realizácie projektu	Dátum
<b>AT</b>	Projekt - celkové	Celkové rozpočtové náklady projektu v EUR	Text

	rozpočtové náklady		
<b>AU</b>	Projekt - vlastné zdroje	Celková výška vlastných zdrojov použitých na projekt v EUR	Text
<b>AV</b>	Projekt - výška požadovanej dotácie	Celková výška požadovanej dotácie na projekt v EUR	Text
<b>AW</b>	Projekt - výška schválenej dotácie	Celková výška schválenej dotácie na projekt v EUR	Text
<b>AX</b>	Projekt - výška nevyčerpanej dotácie	Celková výška nevyčerpanej dotácie na projekt v EUR	Text
<b>AY</b>	Projekt - výška vrátenej dotácie	Celková výška vrátenej dotácie na projekt v EUR	Text

#### 4. Postup pri vytvorení XML súboru

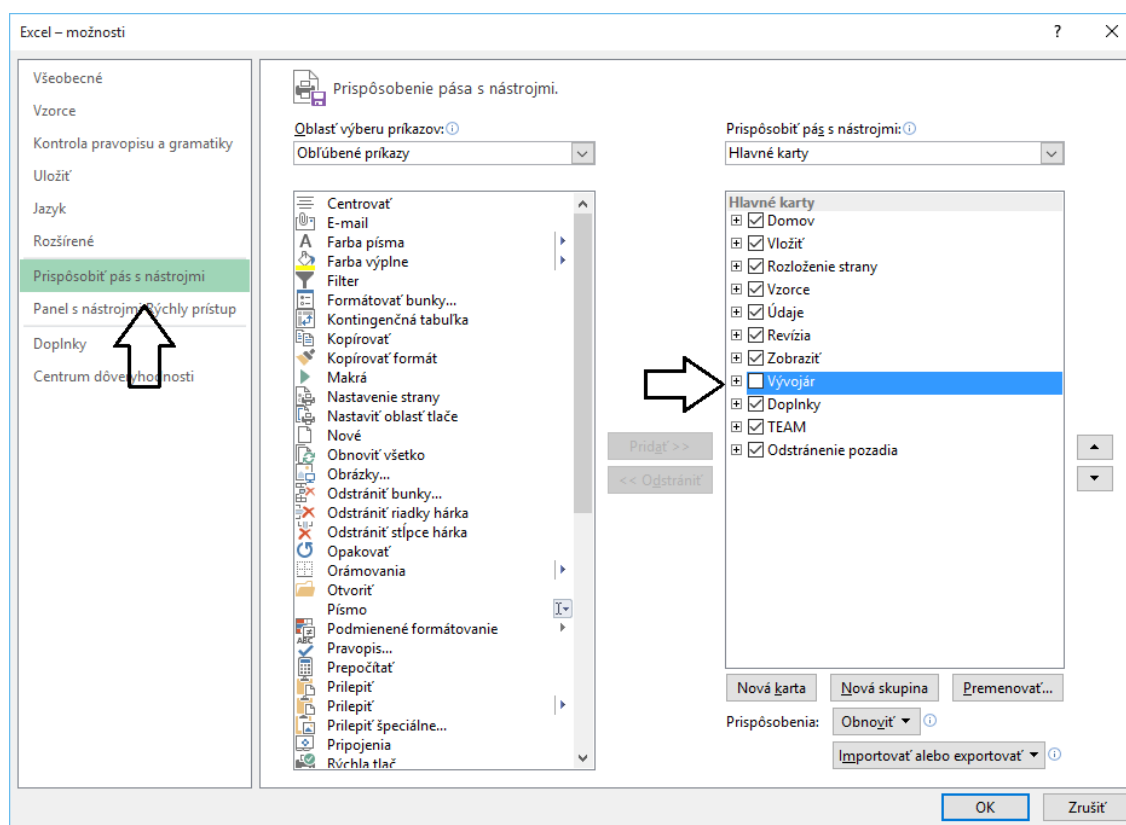
Po kliknutí na položku v menu „Vývojár“ sa zobrazí časť XML. V šablóne už sú nastavené všetky požadované nastavenia. Po kliknutí na možnosť „Exportovať“ je potrebné zadať názov ukladaného súboru a zvoliť možnosť „Uložiť“.



**V prípade, že nie je v menu sprístupnená položka vývojár je potrebné ju zapnúť.**

Po kliknutí na možnosť „Súbor“ -> „Možnosti“ sa zobrazí menu nastavenia.

V menu „Prispôbiť pás s nástrojmi“ je potrebné zaznačiť možnosť vývojár.



## Príloha A – Číselník oprávnených žiadateľov (stĺpec V)

Kód	Názov
100	FO-príležitostne činná-zapísaná v registri daňového inf.systému
101	Podnikateľ-fyzická osoba-nezapísaný v obchodnom registri
102	Podnikateľ-fyzická osoba-zapísaný v obchodnom registri
103	Samostatne hospodáriaci roľník nezapísaný v OR
104	Samostatne hospodáriaci roľník zapísaný v obchodnom registri
105	Slobodné povolanie-FO podnikajúca na základe iného ako ŽZ
106	Slobodné povolanie-FO podnikajúca na zkl.iného ako ŽZ zap. v OR
107	Podnikateľ-FO-nezapís.v OR-podnikajúca súčasne ako sam.hos.roľník
108	Podnikateľ-FO-zapís.v OR-podnikajúca súčasne ako sam.hos.roľník
109	Podnikateľ-FO-nezapís.v OR-podnik.súčasne ako os.so sl.povoláním
110	Podnikateľ-FO-zapís.v OR-podnik.súčasne ako os.so slob.povoláním
111	Verejná obchodná spoločnosť
112	Spoločnosť s ručením obmedzeným
113	Komanditná spoločnosť
117	Nadácia
118	Neinvestičný fond
119	Nezisková organizácia
121	Akciová spoločnosť
122	Európske zoskupenie hospodárskych záujmov
123	Európska spoločnosť
124	Európske družstvo
205	Družstvo
271	Spoločenstvá vlastníkov pozemkov, bytov a pod.
301	Štátny podnik
311	Národná banka Slovenska
312	Banka-štátny peňažný ústav
321	Rozpočtová organizácia
331	Príspevková organizácia
381	Fondy
382	Verejnoprávna inštitúcia
421	Zahraničná osoba, právnická osoba so sídlom mimo územia SR
422	Zahraničná osoba, fyzická osoba s bydliskom mimo územia SR
433	Sociálna a zdravotné poisťovne
434	Doplňková dôchodková poisťovňa
445	Komoditná burza
701	Združenie (zväz, spolok, spoločnosť, klub ai.)
711	Politická strana, politické hnutie
721	Cirkevná organizácia
741	Stavovská organizácia - profesná komora
745	Komora (s výnimkou profesných komôr)
751	Záujmové združenie právnických osôb
752	Záujmové združenie fyzických osôb bez právnej spôsobilosti
801	Obec (obecný úrad), mesto (mestský úrad)
803	Samosprávny kraj (úrad samosprávneho kraja)
804	Európske zoskupenie územnej spolupráce
901	Zastupiteľské orgány iných štátov
911	Zahraničné kultúrne, inf.stredisko, R, tlač. a TV agentúra

921	Medzinárodné organizácie a združenia
931	Zastúpenie zahraničnej právnickej osoby
951	Miestna jednotka bez právnej spôsobilosti
995	Nešpecifikovaná právna forma
0	Fyzická osoba

## Príloha B – Číselník oprávnených miest realizácie (stĺpec W)

kód	Názov
SK0	Slovenská republika
SK01	Bratislavský kraj
SK010	Bratislavský kraj
SK0101	Okres Bratislava I
SK0102	Okres Bratislava II
SK0103	Okres Bratislava III
SK0104	Okres Bratislava IV
SK0105	Okres Bratislava V
SK0106	Okres Malacky
SK0107	Okres Pezinok
SK0108	Okres Senec
SK02	Západné Slovensko
SK021	Trnavský kraj
SK0211	Okres Dunajská Streda
SK0212	Okres Galanta
SK0213	Okres Hlohovec
SK0214	Okres Piešťany
SK0215	Okres Senica
SK0216	Okres Skalica
SK0217	Okres Trnava
SK022	Trenčiansky kraj
SK0221	Okres Bánovce nad Bebravou
SK0222	Okres Ilava
SK0223	Okres Myjava
SK0224	Okres Nové Mesto nad Váhom
SK0225	Okres Partizánske
SK0226	Okres Považská Bystrica
SK0227	Okres Prievidza
SK0228	Okres Púchov
SK0229	Okres Trenčín
SK023	Nitriansky kraj
SK0231	Okres Komárno
SK0232	Okres Levice
SK0233	Okres Nitra
SK0234	Okres Nové Zámky
SK0235	Okres Šaľa
SK0236	Okres Topoľčany
SK0237	Okres Zlaté Moravce
SK03	Stredné Slovensko
SK031	Žilinský kraj

<b>SK0311</b>	Okres Bytča
<b>SK0312</b>	Okres Čadca
<b>SK0313</b>	Okres Dolný Kubín
<b>SK0314</b>	Okres Kysucké Nové Mesto
<b>SK0315</b>	Okres Liptovský Mikuláš
<b>SK0316</b>	Okres Martin
<b>SK0317</b>	Okres Námestovo
<b>SK0318</b>	Okres Ružomberok
<b>SK0319</b>	Okres Turčianske Teplice
<b>SK031A</b>	Okres Tvrdošín
<b>SK031B</b>	Okres Žilina
<b>SK032</b>	Banskobystrický kraj
<b>SK0321</b>	Okres Banská Bystrica
<b>SK0322</b>	Okres Banská Štiavnica
<b>SK0323</b>	Okres Brezno
<b>SK0324</b>	Okres Detva
<b>SK0325</b>	Okres Krupina
<b>SK0326</b>	Okres Lučenec
<b>SK0327</b>	Okres Poltár
<b>SK0328</b>	Okres Revúca
<b>SK0329</b>	Okres Rimavská Sobota
<b>SK032A</b>	Okres Veľký Krtíš
<b>SK032B</b>	Okres Zvolen
<b>SK032C</b>	Okres Žarnovica
<b>SK032D</b>	Okres Žiar nad Hronom
<b>SK04</b>	Východné Slovensko
<b>SK041</b>	Prešovský kraj
<b>SK0411</b>	Okres Bardejov
<b>SK0412</b>	Okres Humenné
<b>SK0413</b>	Okres Kežmarok
<b>SK0414</b>	Okres Levoča
<b>SK0415</b>	Okres Medzilaborce
<b>SK0416</b>	Okres Poprad
<b>SK0417</b>	Okres Prešov
<b>SK0418</b>	Okres Sabinov
<b>SK0419</b>	Okres Snina
<b>SK041A</b>	Okres Stará Ľubovňa
<b>SK041B</b>	Okres Stropkov
<b>SK041C</b>	Okres Svidník
<b>SK041D</b>	Okres Vranov nad Topľou
<b>SK042</b>	Košický kraj
<b>SK0421</b>	Okres Gelnica
<b>SK0422</b>	Okres Košice I
<b>SK0423</b>	Okres Košice II
<b>SK0424</b>	Okres Košice III
<b>SK0425</b>	Okres Košice IV
<b>SK0426</b>	Okres Košice - okolie
<b>SK0427</b>	Okres Michalovce



<b>SK0428</b>	Okres Rožňava
<b>SK0429</b>	Okres Sobrance
<b>SK042A</b>	Okres Spišská Nová Ves
<b>SK042B</b>	Okres Trebišov