

Prehľad noviniek

Aktuálne informácie k elektronickej komunikácii v mesiaci Január 2024



Nezabudnite podať priznanie k dani z nehnuteľností

Ak ste v priebehu uplynulého roka nadobudli nehnuteľnosť a vklad do katastra nehnuteľností sa uskutočnil do 31. decembra 2023, je vašou povinnosťou do 31. januára 2024 podať daňové priznanie k dani z nehnuteľností (z bytov, nebytových priestorov, pozemkov a stavieb).

[Pokračovať v čítaní](#)

SZČO a dobrovoľne poistení, vypočítajte si poistné v nových kalkulačkách

Sociálna poisťovňa v súvislosti so zmenou minimálneho a maximálneho vymeriavacieho základu od 1. januára 2024 pripravila nové kalkulačky na výpočet poistného pre samostatne zárobkovo činné osoby (SZČO) a dobrovoľne poistené osoby. Záujemcom poslúžia pre informatívny výpočet poistného za obdobie od 1. januára 2024.

[Pokračovať v čítaní](#)



Daň z motorových vozidiel

Ak ste držiteľom motorového vozidla evidovaného v Slovenskej republike a využívate ho na podnikateľské účely alebo inú zárobkovú činnosť, na podanie daňového priznania a na zaplatenie dane z motorových vozidiel (tzv. cestnú daň) za zdaňovacie obdobie 2023 máte čas do konca mesiaca teda do 31. januára 2024.

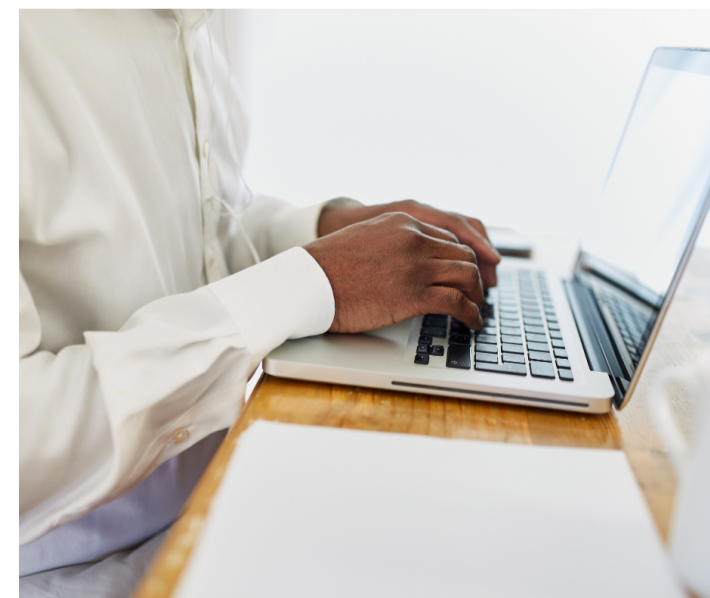
[Pokračovať v čítaní](#)



Výkaz o zamestnávaní občanov so zdravotným postihnutím podáte elektronicke

Podávanie výkazov je opäť o čosi jednoduchšie. Každá firma či organizácia, ktorá zamestnáva viac ako 20 ľudí, musí podľa zákona o službách zamestnanosti, dať prácu aj občanom, ktorí majú zdravotné postihnutie. Zároveň je povinnosťou zamestnávateľov aj podať výkaz o zamestnávaní občanov so zdravotným postihnutím.

[Pokračovať v čítaní](#)



Obsah dokumentu má len informačný charakter

Ústredné kontaktné centrum: +421 2 35 803 083, [kontaktný formulár](#)
© Odbor informačného obsahu NASES, 2023

[Odhlásiť sa](#)